

新潟県佐渡島における、ドローンによる部品配送の実証ルートのご案内

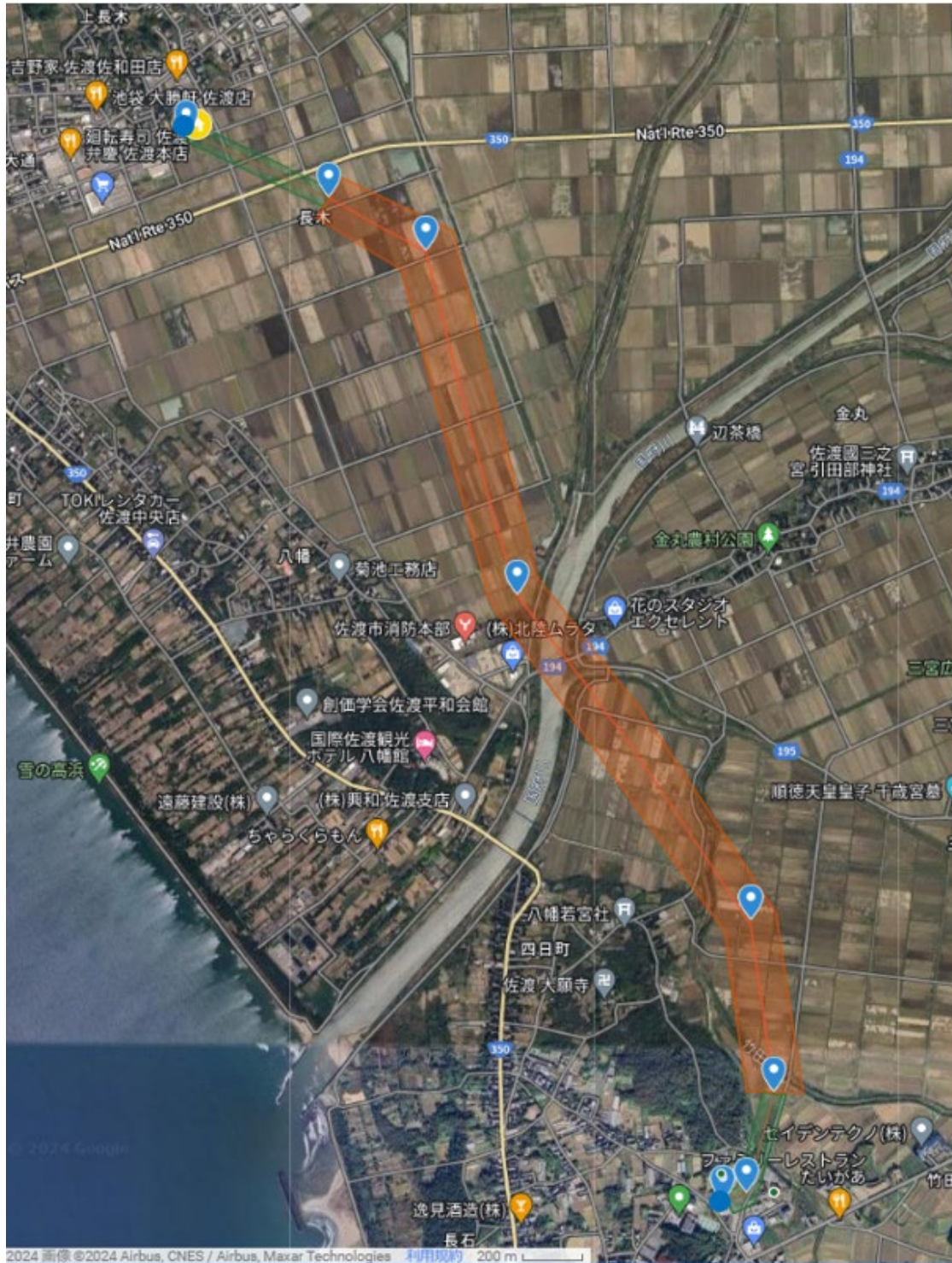
太平興業株式会社（本社：東京都千代田区、代表取締役社長：平岡裕）は、新潟県佐渡島にて、2024年12月19日に佐渡営業所から自動車整備工場まで車の部品を運ぶ実証実験を実施します。株式会社プロドローンは、本実証実験の運行管理を行います。

飛行予定時間	2024年12月19日（木） 9：00～17：00（日没前） ※17日、18日はテスト飛行
飛行予定場所	新潟県佐渡市長木 675 ～ 新潟県佐渡市吉岡 994-1 上空
飛行高度	～50m
経路図 （緯度・経度）	・飛行経路 ※経路図詳細は次項以降に示すとおり
機体数	1機
機体諸元	[形状] マルチコプター型 [大きさ] モーター軸間 1,623mm [重量] 28.5 kg [色] カーボン（黒）

【飛行経路】

WP	緯度、経度	速度[m/s]及び高度[m]	備考
離着陸地点	38.0047, 138.33605	速度 5m/s 高度 50m	
1	38.00296, 138.3412	速度 5m/s 高度 50m	
2	38.00142, 138.34471	速度 15m/s 高度 30m	
3	37.99164, 138.34802	速度 15m/s 高度 30m	
4	37.98295, 138.35648	速度 15m/s 高度 30m	
5	37.97746, 138.3573	速度 15m/s 高度 30m	
6	37.97456, 138.35631	速度 5m/s 高度 50m	
離着陸地点	37.97434, 138.35545	速度 5m/s 高度 50m	

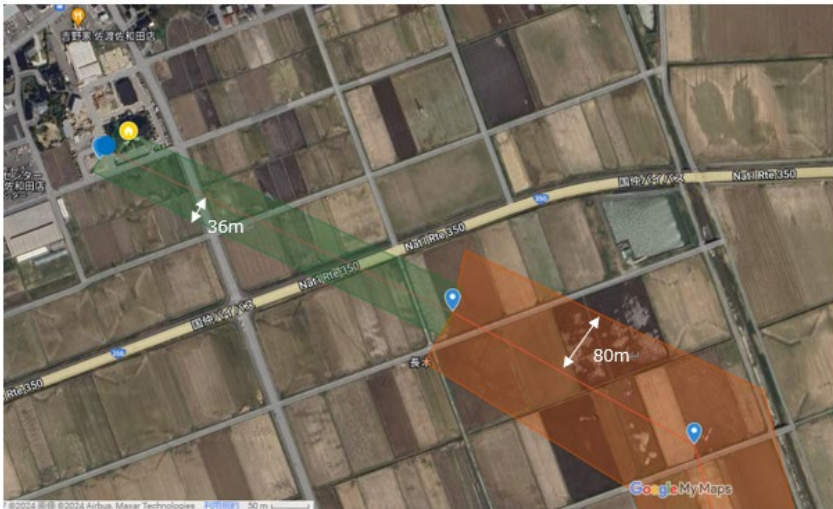
飛行経路（広域）







経路図上の凡例

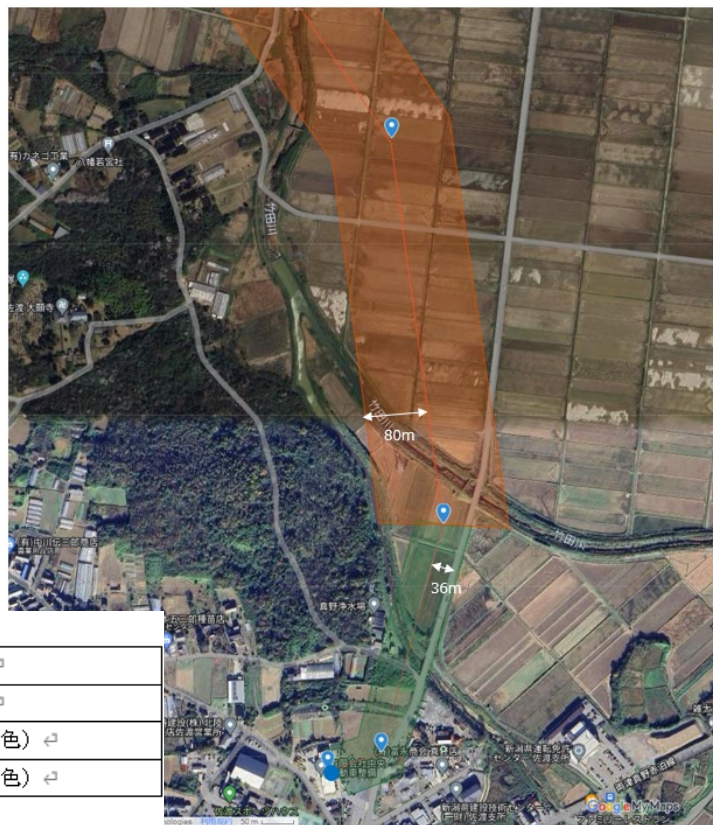
	飛行経路①
	離着陸地点
	立入管理区画（赤色）
	立入管理区画（緑色）

飛行経路（詳細）



経路図上の凡例

	飛行経路①
	離着陸地点
	立入管理区画（赤色）
	立入管理区画（緑色）



経路図上の凡例

	飛行経路①
	離着陸地点
	立入管理区画 (赤色)
	立入管理区画 (緑色)